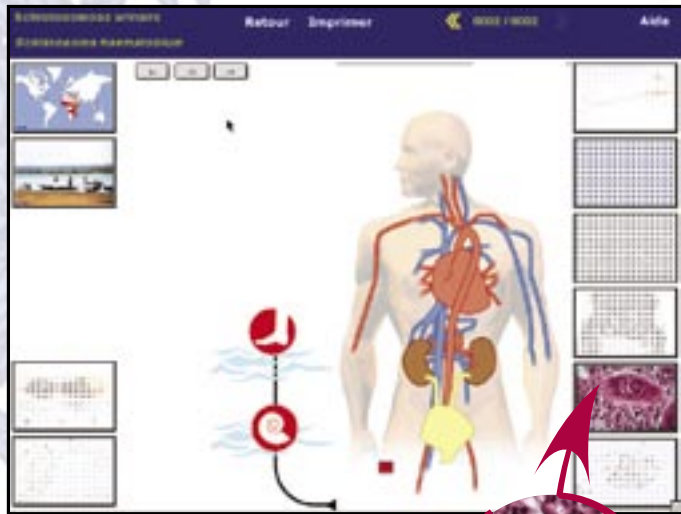


La version 3 du CD-Rom ANOFEL s'enrichit d'une nouvelle dimension avec l'apparition des

## Cycles parasitaires animés et interactifs

Plus de 20 cycles, illustrent les cycles internes et externes des principaux parasites (-paludisme, fasciolose, hydatidose, oxyurose, etc.-).

- Une animation permet de suivre le développement et la circulation du parasite dans le corps.
- Une coupe du corps permet d'indiquer les principaux groupes d'organes concernés par une phase du cycle.
- Les principales étapes du cycle sont illustrées par une photo (-morphologie, clinique, ...-).
- Le défilement peut être continu, ou étape par étape et arrêté grâce à la barre de navigation.



- Un clic sur une vignette donne accès à son visuel avec le texte descriptif ainsi qu'à la sélection des photos de même type disponible dans la photothèque.

- Les cycles animés et interactifs vous donnent également des informations épidémiologiques: carte de l'endémie, environnement.
- Des pastilles indiquent les animaux et autres vecteurs de contamination ou de diffusion.

Ces animations interactives constituent un support attractif pour illustrer et comprendre les cycles parasitaires.

Le CD-Rom ANOFEL 3 est la propriété exclusive de l'association ANOFEL. Photos et textes non contractuelles. Toutes les marques citées sont la propriété exclusive de leurs propriétaires.

# ANOFEL 3

Le CD Rom ANOFEL 3 est une banque d'images numérisées enrichie de courtes légendes qui rassemble toutes les thématiques de la Parasitologie et de la Mycologie médicale.

Ce CD est destiné d'une part aux enseignants, permettant ainsi de compléter leur cours par une iconographie variée, et d'autre part aux étudiants pour leur formation initiale.

Il existe une possibilité d'auto évaluation pour l'étudiant par un jeu de reconnaissance des parasites ou des champignons.

Cette nouvelle version offre plus de 1200 photos sur la morphologie parasitaire et fongique, l'environnement épidémiologique de ces parasites, ainsi que les aspects cliniques et radiologiques des pathologies qu'ils engendrent.

Son originalité est de présenter les principaux cycles parasitaires animés et illustrés par des iconographies ainsi que des cartes de répartitions géographiques des principales parasitoses et mycoses d'intérêt médical.

La précédente version de ce CD Rom a reçu le 2e Prix du Pôle Maladies Infectieuses et Parasitaires au 8e Festival International du Film Médical d'Amiens en septembre 2002 .

Pour vous procurer le CD-Rom ANOFEL 3

**Silk Informatique** <http://www.silk-info.com>  
 10, rue Bodinier - F-49100 Angers  
 Tél. + 33 (0)2 41 18 26 26  
 e-mail: [cdanofel@silk-info.com](mailto:cdanofel@silk-info.com)

SILK Informatique, spécialisée dans la conception d'applications de gestion, multimédia et la création de sites web pour le secteur médical.

### Configurations conseillées

Windows 2000 ou XP	Mac OS 9.2.2 ou X
écran 800X600 - 32000 couleurs	écran 800X600 - 32000 couleurs
256 Mo de RAM - Pentium IV	256 Mo de RAM - Power PC G4

Le CD-Rom ANOFEL est édité par ANOFEL, l'Association Française Des Enseignants et Praticiens Hospitaliers Titulaires de Parasitologie et Mycologie Médicale

ANOFEL remercie vivement les laboratoires :

ASTRA-ZENECA, GLAXO--SMITH-KLINE, GILEAD-Sciences, MERCK-SHARPE-&-DOHME, NOVARTIS-Pharma, PFIZER, pour leur aide financière qui a permis la réalisation du CD Rom

Outil documentaire et pédagogique en parasitologie et mycologie



Association Française des Enseignants  
 et Praticiens Hospitaliers  
 Titulaires de Parasitologie et Mycologie Médicale

*indispensable en parasitologie et mycologie*  
 Le CD-Rom multimédia

- Photothèque-enrichie
  - morphologie parasitaire
  - morphologie fongique
  - aspects cliniques
  - aspects radiologiques
  - diagnostics différentiels
  - environnements et risques
- Cycles parasitaires animés interactifs
- Cartes des endémies
- Exercices d'auto-évaluation
  - QCM Texte
  - QCM Photo
- ...

Outil documentaire et pédagogique en parasitologie et mycologie



ANOFEL 3 permet de visualiser les photos avec **Plusieurs accès rapides**

Par catégories

- Protozooses, Helminthiases, Entomologie, Mycologie
- Transversale
- Différentiels (-Leurres, etc-)
- Epidémiologie (-cartes, environnement, risques, prévention-)

Par recherche

- Dans le texte (-titre, descriptif--)
- Code photo



Les vignettes permettent de visionner l'ensemble des photos. Une gestion de sélection permet d'imprimer (-photos et textes-), copier (-sur le disque dur-), conserver pour un affichage futur les photos correspondant à vos recherches.

## Visuel Descriptif

Chacune des 1200 photos peut être visualisée avec diverses indications :

- Code de la photo (-identique au nom du fichier sur le CD-)
- Titre
- Nom de l'auteur, du service et de la ville
- Court texte explicatif sur la photo



- A partir de cet écran, il est possible de passer en mode diaporama par un simple clic

A l'époque de l'extension des voyages, de l'accroissement de la population, la parasitologie et la mycologie sont des disciplines qu'aucun étudiant, aucun praticien ne peut plus ignorer.

## Témoignages

*Il paraît vraisemblable que le CD-Rom Anofel soit devenu un ouvrage incontournable, indispensable aux étudiants et aux médecins se formant à la parasitologie, en complément de l'ouvrage de description clinique. Formidable iconographie balayant la quasi totalité de la parasitologie il est également le compagnon idéal de tout médecin généraliste désirant raviver ses connaissances en parasitologie/mycologie/entomologie, revoir un cycle parasite ou bien l'expliquer clairement à un patient. Il se présente également comme un efficace outil de Formation Médicale Continue à travers le ludique Quizz qui ne donne qu'une envie: réviser pour gagner...*

Dr Patrick OUVARD

Vice Président de la Société de Formation Thérapeutique du Généraliste

*Complet, interactif et simple d'utilisation, ANOFEL-3 est le complément idéal et indispensable des cours de Parasitologie. Accessibles en quelques clics, de nombreuses photographies associées à des commentaires simples, des cycles clairs et didactiques viennent éclairer nos connaissances. Curiosité, évasion, révisions (-autotests adaptés-), même en vacances... ayez le réflexe ANOFEL 3-!!*

Florence NOURRY  
Etudiante en médecine (-Angers-)



## Diaporama

Le diaporama permet d'afficher une photo en grande taille sans texte descriptif.

- Défilement manuel entre les photos sélectionnées (-avant et retour arrière-)
- Défilement automatique avec définition d'une temporisation



## Evaluation

Sur un mode ludique, l'évaluation permet de vérifier l'acquisition des compétences en mycologie et parasitologie.

- Questionnaires à choix multiples textes et photos
- Questions spécialement établies pour vérifier des points difficiles tels que la différenciation des leurres
- Correction avec indication des réponses exactes